

民生委員・児童委員について

【根拠法】 民生委員法 (児童福祉法第16条により児童委員を兼務)



228,206人
(令和元年12月1日現在)

※活動費は地方
交付税の積算に
算定

- 特別職の地方公務員(無報酬)
- 任期3年
- 守秘義務あり

【委嘱】

厚生労働大臣

【推薦】

都道府県知事等

【意見】

地方社会福祉審議会

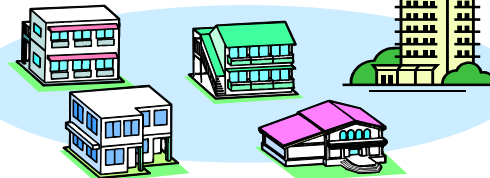
【推薦】

市町村 民生委員推薦会

＜民生委員・児童委員の活動＞

【都市部】

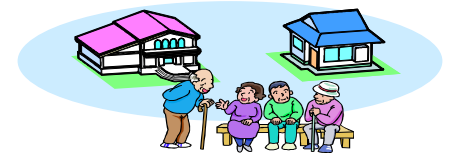
(東京23区・指定都市)



220～440世帯

【担当区域】

【町村部】



70～200世帯

行政・社協・学校・
社会福祉施設・
地域包括支援
センター等

【連携】

【支援】

民生委員
児童委員
協議会

【活動内容】

＜調査・実態把握＞

＜相談・支援＞ ＜地域福祉活動＞ ＜定例会・研修等＞



＜行事・会議等への参加＞

＜証明事務＞

＜訪問＞

